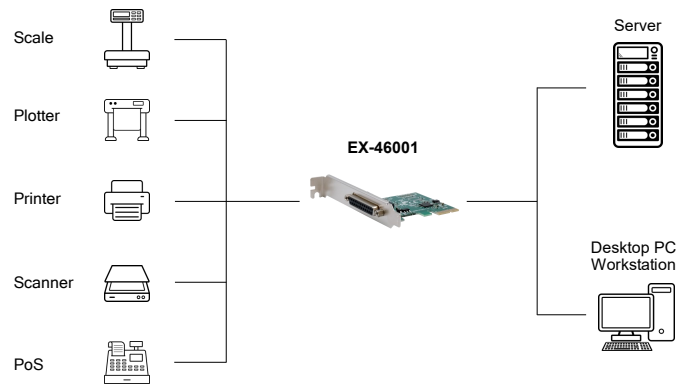
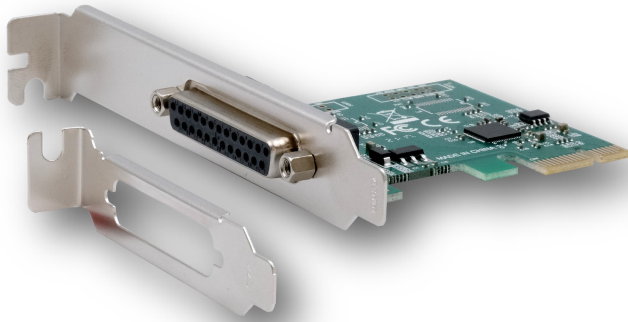


Bild / Picture

Anwendung / Application



1P PCIe Parallel EPP/ECP Karte inkl. LP Bügel (ASIX Chipset)

1P PCIe Parallel EPP/ECP board incl. LP bracket (ASIX chipset)

Beschreibung

Description

Die EX-46001 PCI-Express Parallel Karte stellt einen Parallelen SPP/EPP/ECP High Performance Ausgang zur Verfügung. Sie erweitert Ihren PC, Workstation oder Server über den PCI-Express Bus um einen weiteren parallelen Ausgang. Mit der EX-46001 bestehen keine Konflikte mit IRQ und I/O-Adressen und sie ist PCIe Plug-and-Play-Kompatibel ist. Im Lieferumfang ist ein Low Profile Bügel zum Einbau in schmale PC Gehäuse enthalten.

The EX-46001 PCI-Express parallel card provides a parallel SPP/EPP/ECP high performance output. It adds another parallel output to your PC, workstation or server via the PCI-Express bus. With the EX-46001 there are no conflicts with IRQ and I/O addresses and it is PCIe Plug-and-Play compatible. A low profile bracket is included for installation in narrow PC cases.

Merkmale

Features

<ul style="list-style-type: none"> • PCI-Express x1 Parallel Karte mit einem Anschluss 	<ul style="list-style-type: none"> • PCI-Express x1 parallel card with one port
<ul style="list-style-type: none"> • Schnittstelle: SPP (Standard Parallel Port), EPP (Enhanced Parallel Port) ECP (Enhanced Capacity Port) 	<ul style="list-style-type: none"> • Interface: SPP (Standard Parallel Port), EPP (Enhanced Parallel Port), ECP (Enhanced Capacity Port)
<ul style="list-style-type: none"> • I/O Adressen und Interrupt wird vom Betriebs System vergeben, IRQ Sharing 	<ul style="list-style-type: none"> • I/O addresses and interrupt is assigned by the operating system, IRQ sharing
<ul style="list-style-type: none"> • PCIe Schnittstelle kompatibel zu Rev. 1.0a bis 3.0 Spezifikation 	<ul style="list-style-type: none"> • PCIe interface compatible to Rev. 1.0a to 3.0 specification
<ul style="list-style-type: none"> • Kompatibel mit IEEE 1284-SPP/Byte/ECP-Modus 	<ul style="list-style-type: none"> • Compatible with IEEE 1284-SPP/Byte/ECP Mode
<ul style="list-style-type: none"> • 128 byte FIFO Buffer 	<ul style="list-style-type: none"> • 128 byte FIFO Buffer
<ul style="list-style-type: none"> • Low Profile Bügel wird mitgeliefert 	<ul style="list-style-type: none"> • Low Profile bracket is included

System / OS

Geprüft / Approved

Verpackung / Packaging



Spezifikation

Specification

Chipset:	ASIX MCS99100	Chipset:	ASIX MCS99100
Datentransfer-Rate:	1.5 MByte/Sek.	Data transfer rate:	up to 1.5 MByte/sec
Anschlüsse:	1x 25 Pin D-SUB Parallel Buchse	Connectors:	1x 25 pin D-SUB female connector
Hardwaresysteme:	PCIe Slot x1 bis x16	Hardware system:	PCIe x1 to x16 slot
Treiber:	DOS, Win98/ME/NT 4.0/2000/XP/Vista/7/8.x/10/11 (32&64) Server 200x & 2012R2, Linux	Driver:	DOS, Win98/ME/NT 4.0/2000/XP/Vista/7/8.x/10/11 (32&64) Server 200x & 2012R2, Linux
Betriebssysteme:	Gemäß Treiber	Operating systems:	In accordance with driver
Betriebstemperatur :	0°C bis +55°C Celsius	Operating temperature :	32°F up to 131°F
Lagertemperatur:	-40°C bis +75°C Celsius	Storage temperature:	-40°F up to 167°F
Rel. Luftfeuchtigkeit:	5% bis 95%	Rel. Humidity:	5% to 95%
Stromversorgung:	+3.3Volt über den PCIe Slot	Current Supply:	+3.3V from PCIe slot
Abmessung:	65.00 x 58.00 mm	Size:	65.00 x 58.00 mm
Gewicht:	110 g	Weight:	110g
EAN:	4718359460012	EAN:	4718359460012
Ursprungsland:	China	Country of origin:	China
Lieferumfang:	EX-46001, Low Profile Bügel, Treiber CD, Handbuch	Packaging contents:	EX-46001, Low Profile bracket, Driver CD, Manual

Bilder / Pictures

